



CEDRO 328

SANTA MARÍA LA RIBERA,
CUAUHTÉMOC, CDMX

Cedro es la oportunidad que estabas esperando para vivir la CDMX como siempre has querido. Ubicado en una de las Colonias con más historia y cultura.

Raph

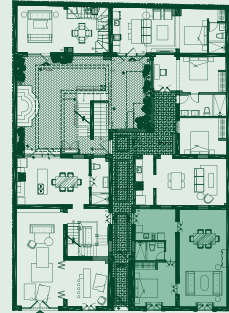
DISTRIBUCIÓN DE ESPACIOS

- A Acceso
- B Cocina
- C Baño
- D Recámara
- E Comedor
- F Sala

UBICACIÓN

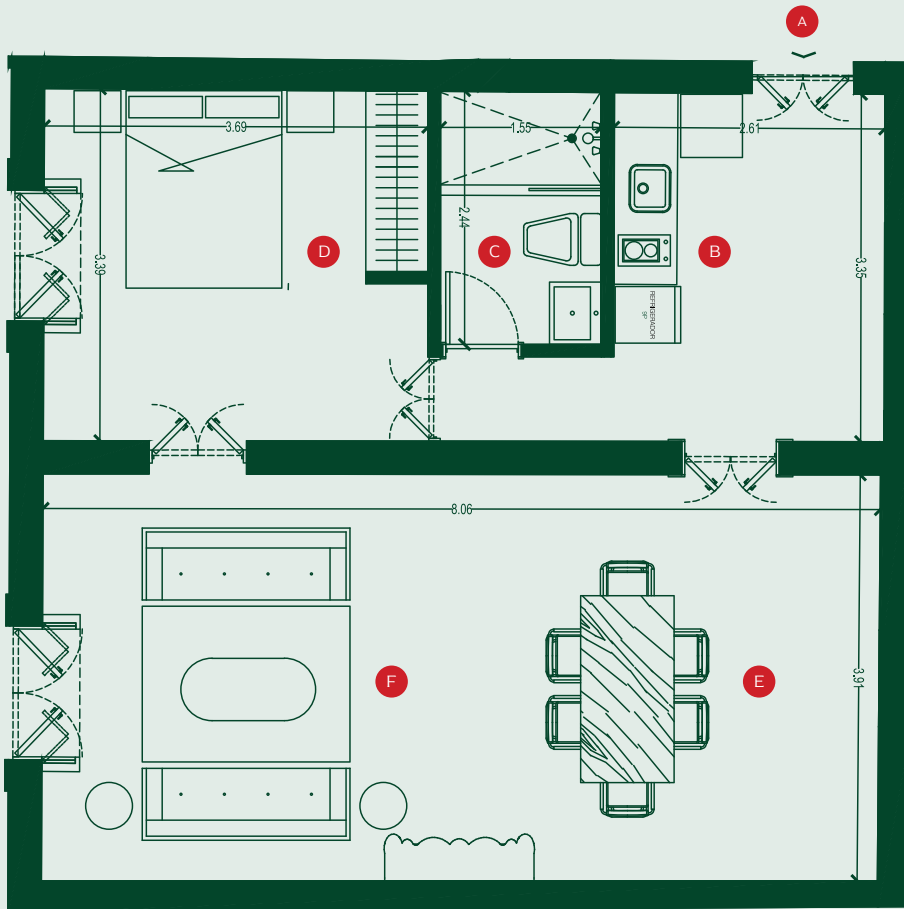
SANTA MARÍA LA RIBERA,
CUAUHTÉMOC, CDMX

PLANTA DE NIVEL 1



DETALLES

69.98 m² Total Interior

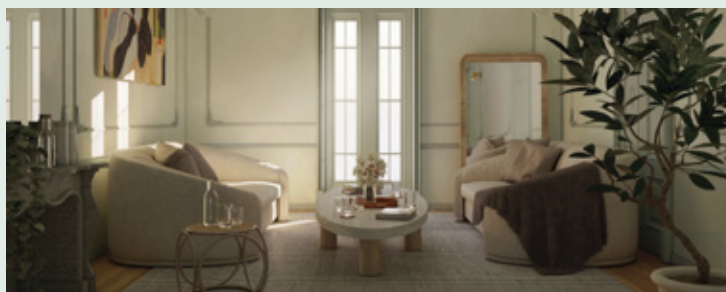


NOTA: La información y las imágenes presentadas en este pdf son para fines ilustrativos únicamente. La desarrolladora se reserva el derecho de modificar cualquier aspecto del proyecto sin previo aviso.

UBICACIÓN

SANTA MARÍA LA RIBERA,
CUAUHTÉMOC, CDMX

PROYECTO



LUGARES DE INTERÉS



NOTA: La información y las imágenes presentadas en este pdf son para fines ilustrativos únicamente. La desarrolladora se reserva el derecho de modificar cualquier aspecto del proyecto sin previo aviso.

UBICACIÓN

SANTA MARÍA LA RIBERA,
CUAUHTÉMOC, CDMX



Condiciones de pago

Precio	\$ 4,198,800.00 MXN
Apartado	\$ 50,000.00 MXN
Enganche (<i>firma de contrato</i>)	\$ 159,940.00 MXN
Mensualidad (<i>10 pagos de \$ 41,988.00 MXN</i>)	\$ 419,880.00 MXN
Liquidación (<i>firma de escrituras</i>)	\$ 3,568,980.00 MXN

NOTA: La información y las imagenes presentadas en este pdf son para fines ilustrativos únicamente. La desarrolladora se reserva el derecho de modificar cualquier aspecto del proyecto sin previo aviso.