



## **CEDRO 328**

**SANTA MARÍA LA RIBERA,  
CUAUHTÉMOC, CDMX**

Cedro es la oportunidad que estabas esperando para vivir la CDMX como siempre has querido. Ubicado en una de las Colonias con más historia y cultura.

# Raph

### DISTRIBUCIÓN DE ESPACIOS

- A Acceso
- B Cocina
- C Comedor
- D Sala
- E Recámara
- F Walk in Closet
- G Baño

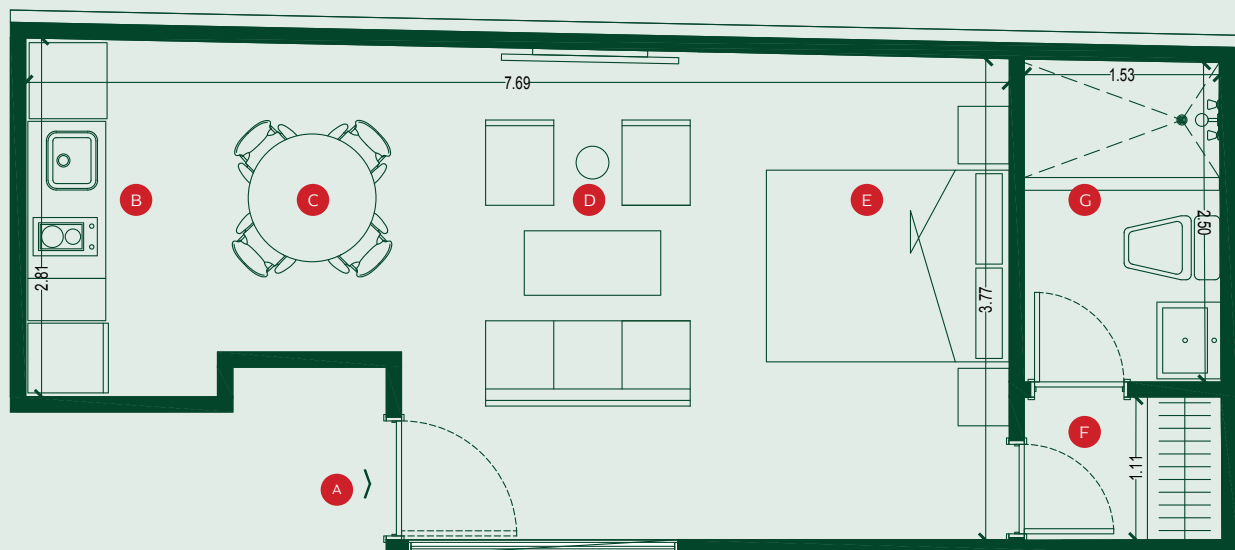
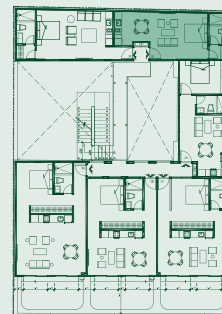
### DETALLES

34.92 m2 Total Interior

### UBICACIÓN

SANTA MARÍA LA RIBERA,  
CUAUHTÉMOC, CDMX

### PLANTA DE NIVEL 3

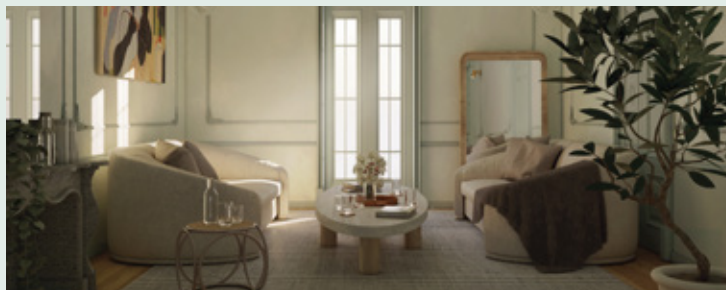


NOTA: La información y las imágenes presentadas en este pdf son para fines ilustrativos únicamente. La desarrolladora se reserva el derecho de modificar cualquier aspecto del proyecto sin previo aviso.

UBICACIÓN

SANTA MARÍA LA RIBERA,  
CUAUHTÉMOC, CDMX

PROYECTO



LUGARES DE INTERÉS



NOTA: La información y las imágenes presentadas en este pdf son para fines ilustrativos únicamente. La desarrolladora se reserva el derecho de modificar cualquier aspecto del proyecto sin previo aviso.

UBICACIÓN

SANTA MARÍA LA RIBERA,  
CUAUHTÉMOC, CDMX



## Condiciones de pago

<b>Precio</b>	\$2,496,780.00 MXN
<b>Apartado</b>	\$ 50,000.00 MXN
<b>Enganche</b> ( <i>firma de contrato</i> )	\$ 74,839.00 MXN
<b>Mensualidad</b> ( <i>10 pagos de \$ 24,967.80 MXN</i> )	\$ 249,678.00 MXN
<b>Liquidación</b> ( <i>firma de escrituras</i> )	\$ 2,122,263.00 MXN

**NOTA:** La información y las imágenes presentadas en este pdf son para fines ilustrativos únicamente. La desarrolladora se reserva el derecho de modificar cualquier aspecto del proyecto sin previo aviso.